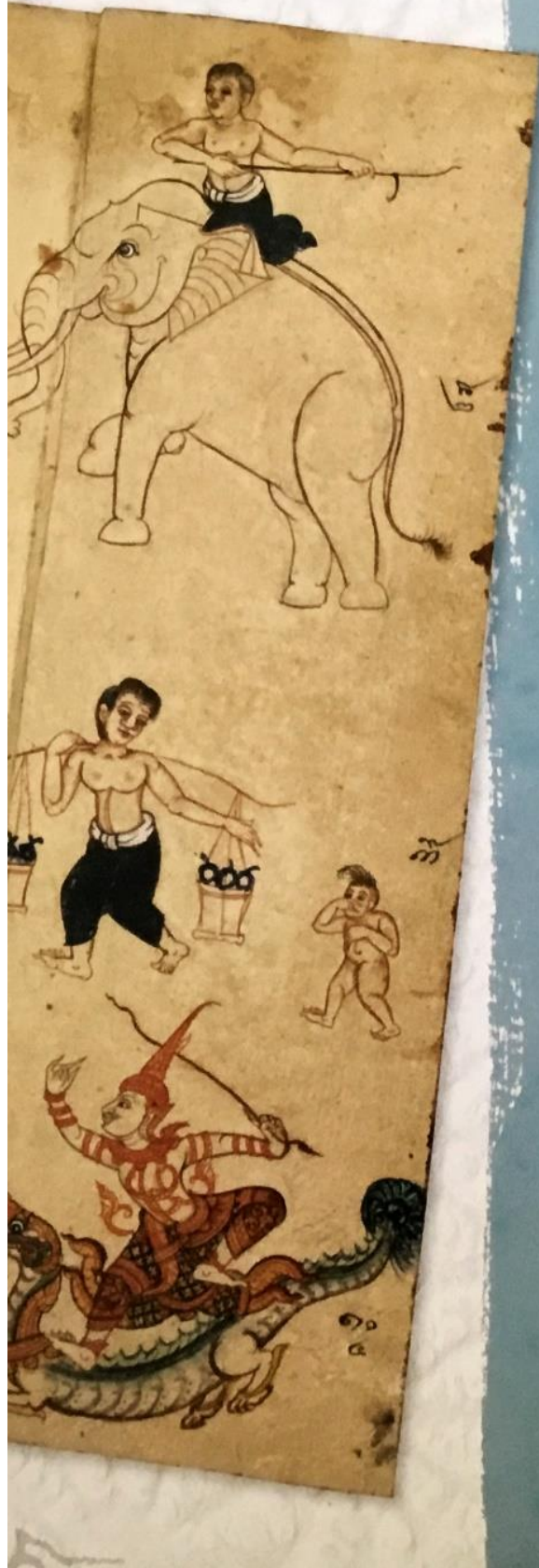


KIINALAINEN ELÄINRATA



Kiinalainen eläinrata noudattaa 12 vuoden kiertoa, jossa jokaista vuotta edustaa oma eläin. Rotan vuosi aloittaa aina uuden 12-vuotisen kierron.

Jokaisella eläimellä on luonteenpiirteitä, joiden oletetaan vaikuttavan sen vuonna syntyneisiin ihmisiin. Esimerkiksi kukon merkeissä syntyneiden uskotaan olevan rehellisiä, kunnianhimoisia ja fiksuja, kun taas apinan merkeissä syntyneet ovat lempeitä, rehellisiä ja nopeaälyisiä.

Mutta miksi juuri nämä eläimet? Tätä on selitetty lukuisin eri tavoin. Erään tarinan mukaan suuri keisari ilmoitti nimeävänsä vuodet eläinten mukaan sitä mukaa kun ne ilmaantuivat hänen palatsiinsa.

Eläinten oli ylitettävä joki päästäkseen palatsiin. Eläin, joka osasi uida, pääsi nopeasti perille. Rotta ja kissa eivät toisaalta osanneet uida, mutta ne hyppäsivät härän selkään ja saivat ilmaisen kyydin. Mutta hetkeä ennen kuin eläimet ehtivät rantaan rotta tuuppasi kissan veteen ja viiletti ensimmäisenä palatsiin. Kissan vuotta ei tästä syystä ole lainkaan!

ELÄINRADAN ELÄIMET

ROTTA

HÄRKÄ

TIIKERI

JÄNIS

LOHIKÄÄRME

KÄÄRME

HEVONEN

VUOHI

APINA

KUKKO

KOIRA

SIKA